

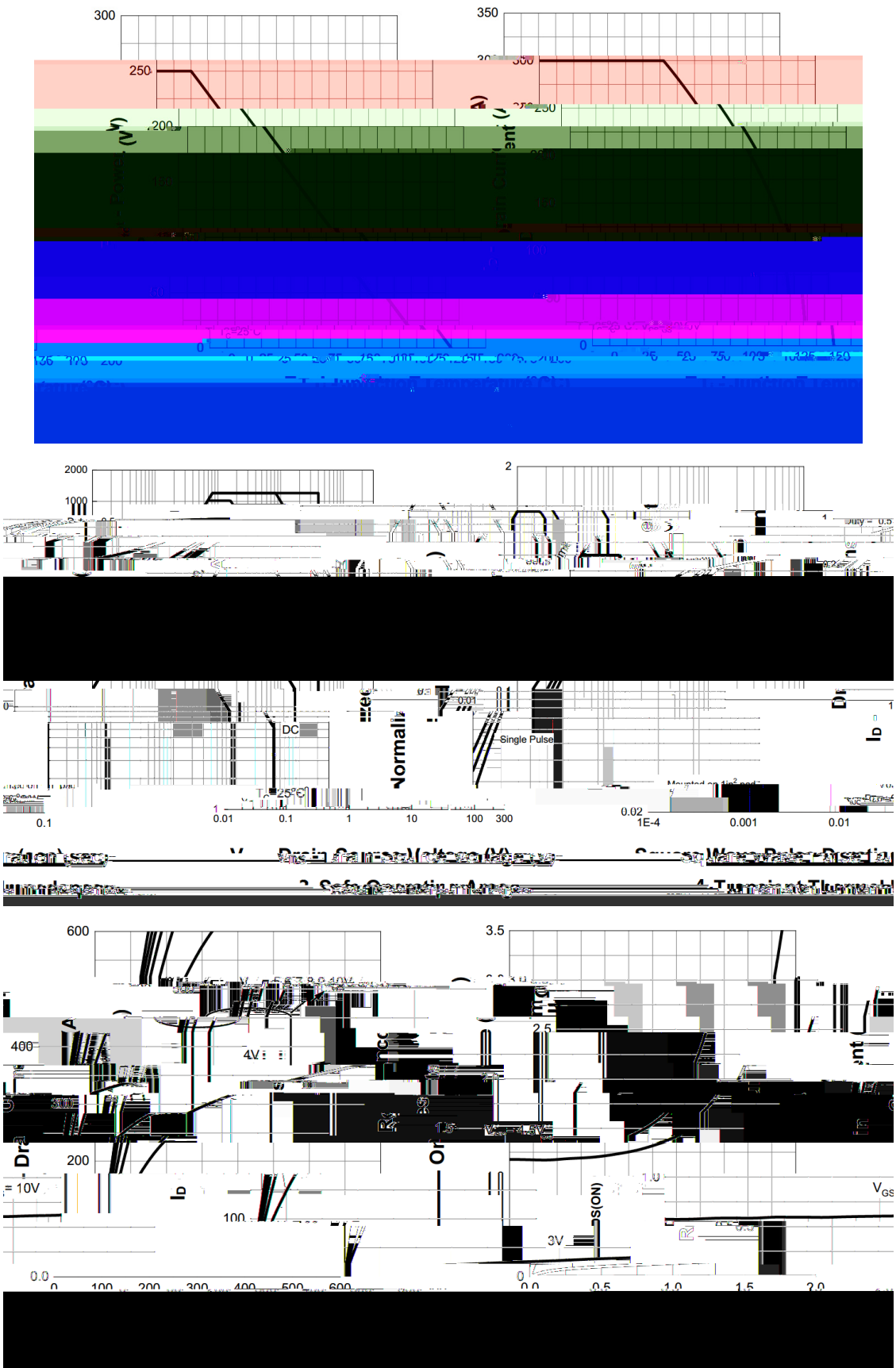


**BRCS006N04SSL**

**3 8 7 r a Par7830777P**

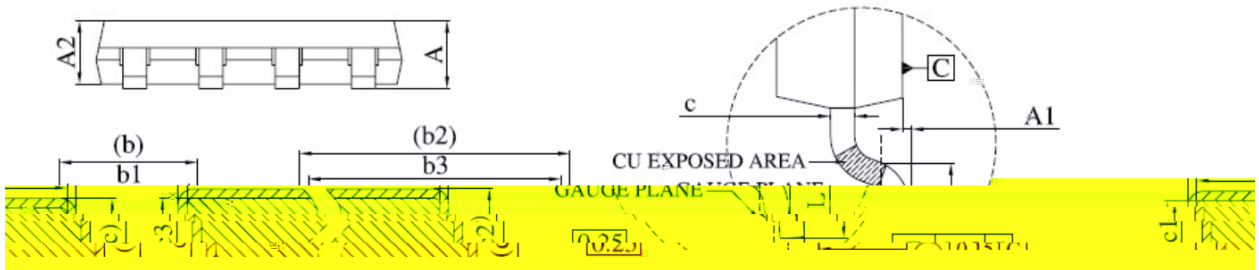
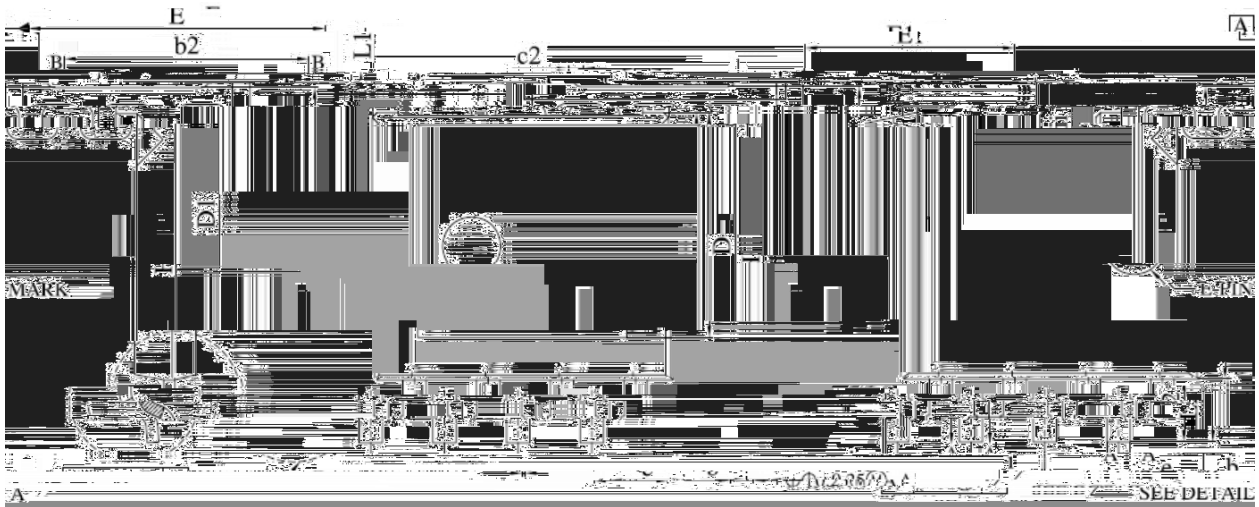
**BRC S006N04SSL**


/ Electrical Characteristic Curve



**BRCS006N04SSL**

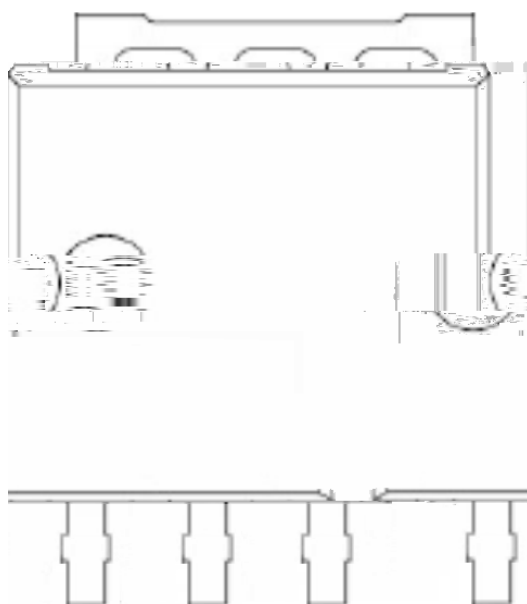
/ Package Dimensions



Dimensions in Millimeters

Symbol	Value 1	Value 2	Symbol	Value 1	Value 2
A	1.00	1.30	H	4.95	5.20
A1	0.00	0.15	L	3.50/3.0	3.90/3.0
A2	0.98	1.12	c	1.27 (50C)	
b	0.35	0.50	H	5.95	6.25
b1	0.332	0.40	L	-	0.50
b2	4.00	4.37	L	0.40	0.52
b3	4.00	4.37	L1	0.27	0.57
c	0.19	0.25	L2	0.80	1.20
TE1	0.40	0.52	L3	0.40	0.52
TE2	0.40	0.52	L4	0.40	0.52
TE3	0.40	0.52	L5	0.40	0.52
TE4	0.40	0.52	L6	0.40	0.52
TE5	0.40	0.52	L7	0.40	0.52
TE6	0.40	0.52	L8	0.40	0.52
TE7	0.40	0.52	L9	0.40	0.52
TE8	0.40	0.52	L10	0.40	0.52
TE9	0.40	0.52	L11	0.40	0.52
TE10	0.40	0.52	L12	0.40	0.52
TE11	0.40	0.52	L13	0.40	0.52
TE12	0.40	0.52	L14	0.40	0.52
TE13	0.40	0.52	L15	0.40	0.52
TE14	0.40	0.52	L16	0.40	0.52
TE15	0.40	0.52	L17	0.40	0.52
TE16	0.40	0.52	L18	0.40	0.52
TE17	0.40	0.52	L19	0.40	0.52
TE18	0.40	0.52	L20	0.40	0.52
TE19	0.40	0.52	L21	0.40	0.52
TE20	0.40	0.52	L22	0.40	0.52
TE21	0.40	0.52	L23	0.40	0.52
TE22	0.40	0.52	L24	0.40	0.52
TE23	0.40	0.52	L25	0.40	0.52
TE24	0.40	0.52	L26	0.40	0.52
TE25	0.40	0.52	L27	0.40	0.52
TE26	0.40	0.52	L28	0.40	0.52
TE27	0.40	0.52	L29	0.40	0.52
TE28	0.40	0.52	L30	0.40	0.52
TE29	0.40	0.52	L31	0.40	0.52
TE30	0.40	0.52	L32	0.40	0.52
TE31	0.40	0.52	L33	0.40	0.52
TE32	0.40	0.52	L34	0.40	0.52
TE33	0.40	0.52	L35	0.40	0.52
TE34	0.40	0.52	L36	0.40	0.52
TE35	0.40	0.52	L37	0.40	0.52
TE36	0.40	0.52	L38	0.40	0.52
TE37	0.40	0.52	L39	0.40	0.52
TE38	0.40	0.52	L40	0.40	0.52
TE39	0.40	0.52	L41	0.40	0.52
TE40	0.40	0.52	L42	0.40	0.52
TE41	0.40	0.52	L43	0.40	0.52
TE42	0.40	0.52	L44	0.40	0.52
TE43	0.40	0.52	L45	0.40	0.52
TE44	0.40	0.52	L46	0.40	0.52
TE45	0.40	0.52	L47	0.40	0.52
TE46	0.40	0.52	L48	0.40	0.52
TE47	0.40	0.52	L49	0.40	0.52
TE48	0.40	0.52	L50	0.40	0.52
TE49	0.40	0.52	L51	0.40	0.52
TE50	0.40	0.52	L52	0.40	0.52
TE51	0.40	0.52	L53	0.40	0.52
TE52	0.40	0.52	L54	0.40	0.52
TE53	0.40	0.52	L55	0.40	0.52
TE54	0.40	0.52	L56	0.40	0.52
TE55	0.40	0.52	L57	0.40	0.52
TE56	0.40	0.52	L58	0.40	0.52
TE57	0.40	0.52	L59	0.40	0.52
TE58	0.40	0.52	L60	0.40	0.52
TE59	0.40	0.52	L61	0.40	0.52
TE60	0.40	0.52	L62	0.40	0.52
TE61	0.40	0.52	L63	0.40	0.52
TE62	0.40	0.52	L64	0.40	0.52
TE63	0.40	0.52	L65	0.40	0.52
TE64	0.40	0.52	L66	0.40	0.52
TE65	0.40	0.52	L67	0.40	0.52
TE66	0.40	0.52	L68	0.40	0.52
TE67	0.40	0.52	L69	0.40	0.52
TE68	0.40	0.52	L70	0.40	0.52
TE69	0.40	0.52	L71	0.40	0.52
TE70	0.40	0.52	L72	0.40	0.52
TE71	0.40	0.52	L73	0.40	0.52
TE72	0.40	0.52	L74	0.40	0.52
TE73	0.40	0.52	L75	0.40	0.52
TE74	0.40	0.52	L76	0.40	0.52
TE75	0.40	0.52	L77	0.40	0.52
TE76	0.40	0.52	L78	0.40	0.52
TE77	0.40	0.52	L79	0.40	0.52
TE78	0.40	0.52	L80	0.40	0.52
TE79	0.40	0.52	L81	0.40	0.52
TE80	0.40	0.52	L82	0.40	0.52
TE81	0.40	0.52	L83	0.40	0.52
TE82	0.40	0.52	L84	0.40	0.52
TE83	0.40	0.52	L85	0.40	0.52
TE84	0.40	0.52	L86	0.40	0.52
TE85	0.40	0.52	L87	0.40	0.52
TE86	0.40	0.52	L88	0.40	0.52
TE87	0.40	0.52	L89	0.40	0.52
TE88	0.40	0.52	L90	0.40	0.52
TE89	0.40	0.52	L91	0.40	0.52
TE90	0.40	0.52	L92	0.40	0.52
TE91	0.40	0.52	L93	0.40	0.52
TE92	0.40	0.52	L94	0.40	0.52
TE93	0.40	0.52	L95	0.40	0.52
TE94	0.40	0.52	L96	0.40	0.52
TE95	0.40	0.52	L97	0.40	0.52
TE96	0.40	0.52	L98	0.40	0.52
TE97	0.40	0.52	L99	0.40	0.52
TE98	0.40	0.52	L100	0.40	0.52
TE99	0.40	0.52	L101	0.40	0.52
TE100	0.40	0.52	L102	0.40	0.52
TE101	0.40	0.52	L103	0.40	0.52
TE102	0.40	0.52	L104	0.40	0.52
TE103	0.40	0.52	L105	0.40	0.52
TE104	0.40	0.52	L106	0.40	0.52
TE105	0.40	0.52	L107	0.40	0.52
TE106	0.40	0.52	L108	0.40	0.52
TE107	0.40	0.52	L109	0.40	0.52
TE108	0.40	0.52	L110	0.40	0.52
TE109	0.40	0.52	L111	0.40	0.52
TE110	0.40	0.52	L112	0.40	0.52
TE111	0.40	0.52	L113	0.40	0.52
TE112	0.40	0.52	L114	0.40	0.52
TE113	0.40	0.52	L115	0.40	0.52
TE114	0.40	0.52	L116	0.40	0.52
TE115	0.40	0.52	L117	0.40	0.52
TE116	0.40	0.52	L118	0.40	0.52
TE117	0.40	0.52	L119	0.40	0.52
TE118	0.40	0.52	L120	0.40	0.52
TE119	0.40	0.52	L121	0.40	0.52
TE120	0.40	0.52	L122	0.40	0.52
TE121	0.40	0.52	L123	0.40	0.52
TE122	0.40	0.52	L124	0.40	0.52
TE123	0.40	0.52	L125	0.40	0.52
TE124	0.40	0.52	L126	0.40	0.52
TE125	0.40	0.52	L127	0.40	0.52
TE126	0.40	0.52	L128	0.40	0.52
TE127	0.40	0.52	L129	0.40	0.52
TE128	0.40	0.52	L130	0.40	0.52
TE129	0.40	0.52	L131	0.40	0.52
TE130	0.40	0.52	L132	0.40	0.52
TE131	0.40	0.52	L133	0.40	0.52
TE132	0.40	0.52	L134	0.40	0.52
TE133	0.40	0.52	L135	0.40	0.52
TE134	0.40	0.52	L136	0.40	0.52
TE135	0.40	0.52	L137	0.40	0.52
TE136	0.40	0.52	L138	0.40	0.52
TE137	0.40	0.52	L139	0.40	0.52
TE138	0.40	0.52	L140	0.40	0.52
TE139	0.40	0.52	L141	0.40	0.52
TE140	0.40	0.52	L142	0.40	0.52
TE141	0.40	0.52	L143	0.40	0.52
TE142	0.40	0.52	L144	0.40	0.52
TE143	0.40	0.52	L145	0.40	0.52
TE144	0.40	0.52	L146	0.40	0.52
TE145	0.40	0.52	L147	0.40	0.52
TE146	0.40	0.52	L148	0.40	0.52
TE147	0.40	0.52	L149	0.40	0.52
TE148	0.40	0.52	L150	0.40	0.52
TE149	0.40	0.52	L151	0.40	0.52
TE150	0.40	0.52	L152	0.40	0.52
TE151	0.40	0.52	L153	0.40	0.52
TE152	0.40	0.52	L154	0.40	0.52
TE153	0.40	0.52	L155	0.40	0.52
TE154	0.40	0.52	L156	0.40	0.52
TE155	0.40	0.52	L157	0.40	0.52
TE156	0.40	0.52	L158	0.40	0.52
TE157	0.40	0.52	L159	0.40	0.52
TE158	0.40	0.52	L160	0.40	0.52
TE159	0.40	0.52	L161	0.40	0.52
TE160	0.40	0.52	L162	0.40	0.52
TE161	0.40	0.52	L163	0.40	0.52
TE162	0.40	0.52	L164	0.40	0.52
TE163	0.40	0.52	L165	0.40	0.52
TE164	0.40	0.52	L166	0.40	0.52
TE165	0.40	0.52	L167	0.40	0.52
TE166	0.40	0.52	L168	0.40	0.52
TE167	0.40	0.52	L169	0.40	0.52
TE168	0.40	0.52	L170	0.40	0.52
TE169	0.40	0.52	L171	0.40	0.52
TE170	0.40	0.52	L172	0.40	0.52
TE171	0.40	0.52	L173	0.40	0.52
TE172	0.40	0.52	L174	0.40	0.52
TE173	0.40	0.52	L175	0.40	0.52
TE174	0.40	0.52	L176	0.40	0.52
TE175	0.40	0.52	L177	0.40	0.52
TE176	0.40	0.52	L178		

/ Marking Instructions



BR

\*\*\*\*

( ) / Temperature Profile for IR Reflow Soldering(Pb-Free)


± ± ± ±

/ Resistance to Soldering Heat Test Conditions

± ±

/ Packaging SPEC.

	;>B fH	;>B p .
--	--------	---------